

Interview de Frédéric Carré, pdt de la FBTP de la Haute-Garonne

# ENTREPRISES MIDI-PYRÉNÉES

MAGAZINE ÉCONOMIQUE



## RAGT

dans le Top Ten des semenciers mondiaux



### ESSP

Accélérer l'usage  
d'EGNOS.



### Archean Technologies

Innovation pour les  
audioprothèses.

fabrication de pièce des parties chaudes du moteur aux conditions de vitesse nominales. D'autres thèmes comme l'hybridation moteur sont étudiés en s'appuyant sur le groupe Safran pour optimiser les consommations, diminuer la complexité des

systèmes et la masse. Microturbo participe au plan d'amélioration de la performance industrielle piloté par Space.

L'activité est en forte croissance en 2014. «*Nous sommes en phase avec nos objectifs notamment en devenant un fournisseur de*

*rang 1 dans le marché civil, nous avons encore des progrès à faire. L'adhésion du personnel au changement, expliquer qu'il permettra de pérenniser notre structure d'ETI, est indispensable*». ●

Par Emma BAO

## TIC

### GEOSIGWEB

## Ce concepteur d'outils SIG de gestion territoriale sur internet diversifie son activité



**Laurent Clergue**  
Directeur de Geosigweb.

1000 communes couvertes, une centaine de références en portefeuille : en quelques années, Geosigweb a gagné la confiance de nombreux opérateurs et collectivités locales qui utilisent en ligne ses solutions pour gérer les réseaux secs et humides, le funéraire, l'urbanisme... Parmi ceux-ci figurent Saur France, Socotec, plusieurs syndicats d'énergie, la communauté d'agglomération d'Auch.

**C**et éditeur toulousain a breveté un logiciel de gestion cartographique à partir duquel est décliné tout un panel d'applications métiers. Les intégrateurs informatiques peuvent

acquérir le cœur du système baptisé «*Geosigweb serveur*» pour l'intégrer à leur offre. La diversification est à l'ordre du jour. Elle donnera lieu à la création de filiales, chacune coiffant un secteur d'activité pour ●●●

#### Constater l'état du domaine public : un service que peuvent rendre les facteurs !

L'expérience aura duré 3 ans et devrait entrer en phase commerciale début 2015. Geosigweb teste avec la Poste un service réalisable par les facteurs, des hommes de terrain qui sillonnent les routes et chemins de campagne. Évaluée sur le territoire Pays Portes de Gascogne, cette initiative permet aux distributeurs du courrier de noter sur leur smartphone tous les événements survenus dans le domaine public lors de leurs tournées. Grâce à l'application mise au point par l'éditeur toulousain, ils peuvent consigner en temps réel les dégâts d'une tempête et tout événement anormal y compris un animal mort (information intéressant les Parcs régionaux et nationaux chargés de les recenser).

Ces données récupérées par le système de gestion cartographique de Geosigweb peuvent être immédiatement exploitées par différents services techniques d'une collectivité locale ou autre acteur concerné. La Poste se chargera de la commercialisation de cette prestation originale. La dernière phase de la période de test est amorcée. 50 à 60 facteurs joueront le rôle de sentinelle sur 160 communes dans la boucle. Une mission de service public bien accueillie par ces professionnels qui dotés de mobiles Android, peuvent exercer plusieurs fonctions comme le recueil de la signature «*accusé de réception*», le relevé de gaz... La solution de Geosigweb s'interface avec leurs équipements de mobilité.



●●● être plus lisible et efficace vis-à-vis des prospects et donneurs d'ordres.

L'entreprise a ainsi développé un outil de gestion immobilière afin d'optimiser les investissements financiers à réaliser sur les bâtiments.

Ce produit développé avec un partenaire expert en audit, intègre des paramètres particulièrement pertinents pour déterminer le coût de maintenance d'une construction. Et aider à la prise de décision lorsqu'on hésite entre raser et rebâtir ou rénover aux normes et standards de confort. Les calculs sont précis avec des analyses de charges, un indice d'entretien, un taux de rentabilité...de quoi fournir à un financier une vision globale à 30 ans !

La Pme prend également position dans le spatial, «avec l'objectif de vulgariser l'usage des images satellitaires, en les rendant

accessibles à la fois en prix et en ingénierie » souligne Laurent Clergue.

Pour chaque nouvelle entité créée, des partenaires «verticaux» seront recherchés.

De même, les SIG seront à chaque fois assortis de services afin d'apporter plus de valeur ajoutée aux utilisateurs.●

## A RETENIR

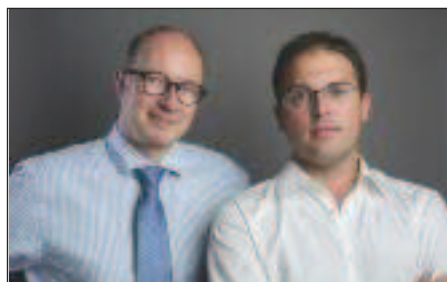
- > Créée en 2004, Geosigweb implantée à Toulouse dispose d'un bureau à Paris
- > **Applications historiques** : cadastre et urbanisme, éclairage public et réseaux électriques, adduction d'eau potable et assainissement collectif, assainissement non collectif, cimetières et crématoriums, patrimoine arboré, portail citoyen.
- > **Dirigeants** : Thierry Lalanne, président et Laurent Clergue directeur. Ce dernier anime le DAS (domaine d'action stratégique) Navigation, Positionnement, Télécommunication et Observation au sein du pôle Aérospace Valley dont Geosigweb est membre. La PME a aussi adhéré au cluster Digital Place.
- > **Effectifs** : 10 personnes à Toulouse. Auxquelles s'ajoute le réseau des distributeurs diffusant le produit

Par Romain CHEVALIER

## ENERGIE

### SUNIBRAIN

# Comment améliorer le rendement des panneaux photovoltaïques ?



Les dirigeants de l'entreprise. A droite Nicolas Cristi.

Sunibrain part d'un constat simple, chaque fois que la température d'un panneau photovoltaïque monte d'un degré, il perd un demi pour cent d'efficacité. Pour résoudre ce problème, Nicolas Cristi cofondateur de l'entreprise, a créé un système permettant de diminuer la température, ce qui en corollaire augmente la productivité.

Le dispositif comporte trois éléments, un réservoir d'eau de pluie, des sprinklers<sup>(1)</sup> et un calculateur Sunibrain. Doté d'un algorithme, ce boîtier intelligent décide, tout au long de l'année, de la manière la plus adaptée de pulvériser de l'eau sur les panneaux pour les refroidir.

Pour Nicolas Cristi, ce calculateur devient alors le cerveau de l'installation solaire. Outre le gain de production électrique, le système d'arrosage permet également un nettoyage automatique des panneaux dès que cela est nécessaire. L'ensemble est alimenté en eau pluviale pure et déminéralisée, évitant ainsi les problèmes d'entartrage liés à l'eau courante.

Sunibrain compte redonner un peu de souffle au marché du photovoltaïque qui, mis à part quelques rares innovations, est en

#### Sunid : les projets de ce BE

Sunid, le bureau d'étude de Nicolas Cristi, est la plateforme d'innovation photovoltaïque de l'entité Sunibrain. Des projets de stockage d'énergie photovoltaïque, d'optimisation du parc au sol, ou de régulation des tensions sont en développement. A terme, l'objectif est de rendre les systèmes photovoltaïques intelligents.



La box Sunibrain.